

Historischer Wanderweg Eschbach im Taunus

13. Station: Eschbach-Quellen

Mitten im Wald gelegen, eine ca. 12 qm große nasse Vertiefung. Am oberen Rand des Beckens tritt frisches, kristallklares Wasser aus einem kreisförmigen Loch. Der Eschbach verläuft bis zur Eichelgasse oberirdisch, danach unterirdisch durch die Bachstraße bis zur Grundgasse. Von dort fließt er weiter durch Usinger Gemarkung (Essigbrücke), um dann bei der Schlappmühle in die Usa zu münden. Von der Quelle bis zur Usa sind es ca. 5 km.

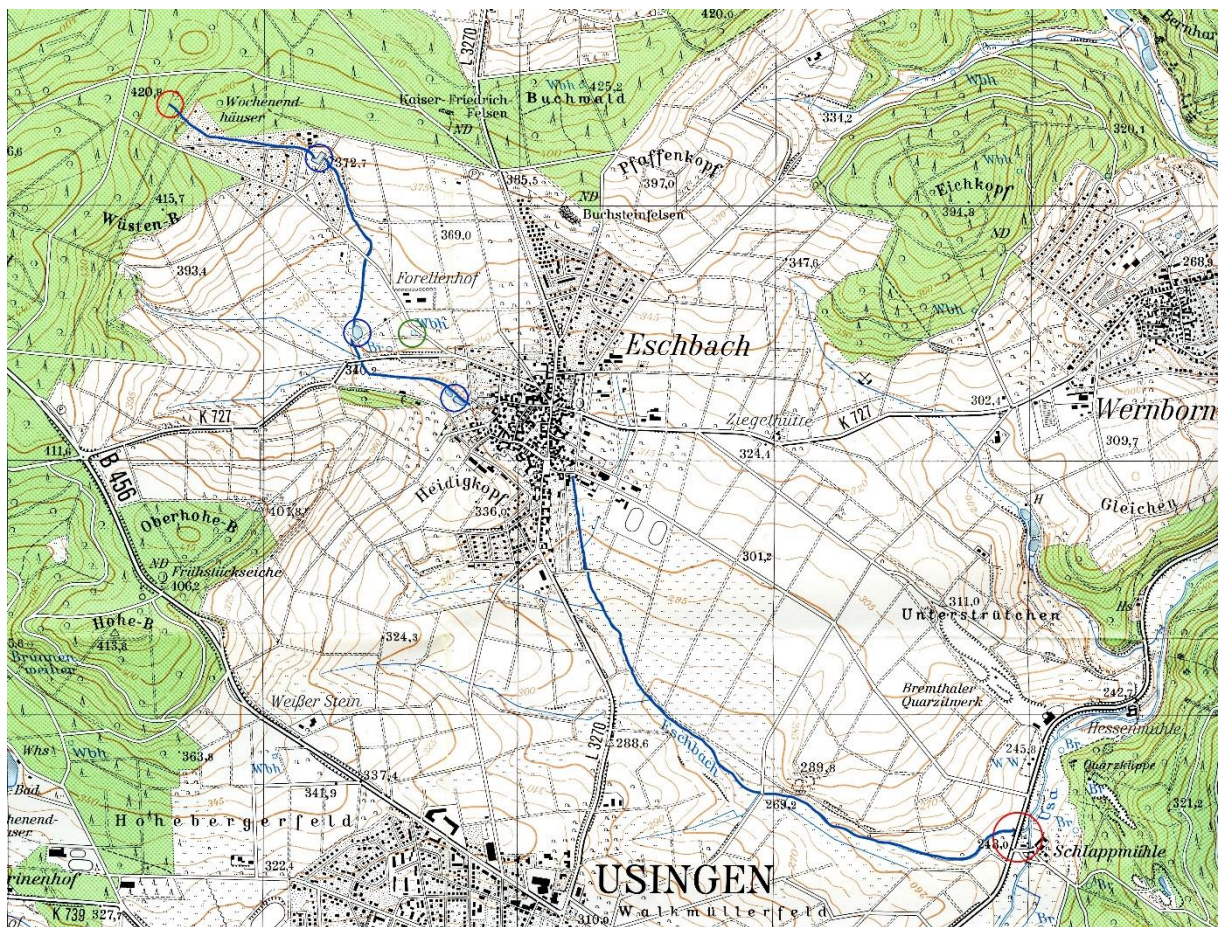


(Eschbach Quelle mit Suhl Grube für die Wildschweine)

Historischer Wanderweg Eschbach im Taunus



(Kristallklares Quellwasser dringt aus dem Boden)



(Von der Quelle bis zur Mündung in die USA)