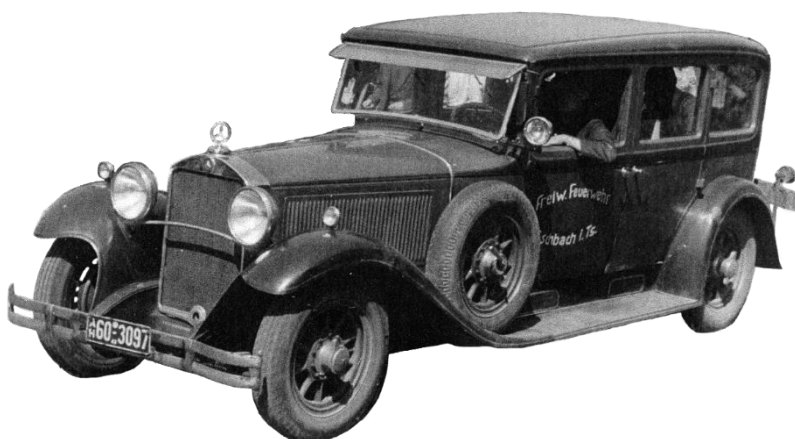


Historischer Wanderweg Eschbach im Taunus

7. Station: Altes Spritzenhaus

Der Einzug der Freiwilligen Feuerwehr, die 1929 gegründet wurde, fand im Dezember 1931 statt. Ende der 80er Jahre wurde das Spritzenhaus zu klein, verfügte über keine Umkleieräume, keine sanitären Einrichtungen und über keine Heizung. Es kam durchaus schon einmal vor, dass Schimmel an der Einsatzkleidung festzustellen war. Das neue Gerätehaus entstand in der Usinger Straße und wurde im August 1991 eingeweiht. Das alte Spritzenhaus wurde an eine Privatperson verkauft.



(1929 Eschbacher Feuerwehrauto Mercedes Benz 100PS)